

广州珠江啤酒集团有限公司

2014年度社会责任报告



诚信经营 倾情酿造





江上明珠

江上明珠是珠江啤酒成立30年来一直沿用的，且经过不断改进完善的视觉识别符号。

江上明珠寓意着珠江啤酒是珠江文化孕育出的璀璨明珠，熠熠光芒，洒满珠江，源远流长；圆形徽号体现江与明珠两大元素的完美结合，代表珠江啤酒的美好和谐；红色代表珠江啤酒的豪迈真情；金色代表珠江啤酒的纯正品质。

目录

CONTENTS

- 一、前言/02
- 二、战略规划与社会责任管理体系/06
- 三、权益相关方保护/10
- 四、安全环保/20
- 五、十大社会责任工作/24
- 六、后记/26



一、前言

《广州珠江啤酒集团有限公司2014年度社会责任报告》是广州珠江啤酒集团有限公司（以下简称“珠江啤酒集团”）第六次对外发布的社会责任报告，本报告客观地反映了企业在过去一年从事生产经营活动中履行社会责任方面的重要信息，本公司承诺报告内容真实、准确和完整，力求对企业利益相关者所关注的事项做出回应，并从社会、经济、环保等多角度反映企业生产运营绩效情况，不存在虚假记载、误导性陈述或者重大遗漏问题。

报告时间范围：

2014年1月1日~2014年12月31日，部分内容超出上述范围

报告发布周期：

企业社会责任报告为年度报告

报告组织范围：

珠江啤酒集团整体（组织结构参见公司概况）

报告数据说明：

本报告所引用的2014年数据为最终统计数据

报告参考标准：

中国工业企业及工业协会社会责任指南

未来改进方向：

加强社会责任管理，促使企业与环境、利益相关方、社会和谐发展

诚望本报告能引起社会各界关注，提高对珠江啤酒的认知，更好地接受社会各界监督，履行社会责任，促进企业和谐、健康、可持续发展。

董事长致辞：

著名管理学家德鲁克指出，企业是经济、政治和社会三种职能同时集于一身的整体，企业的目的和宗旨存在于社会之中，是社会经济增长和发展的“器官”。因此，履行社会责任是企业可持续发展的必然要求。珠江啤酒集团始终坚守“新、快、纯、真”的核心价值观，秉承“诚信经营，倾情酿造”的企业形象，发扬企业精神（敢为人先的创新精神、勇于担当的主动精神、精益求精的专业精神、脚踏实地的务实精神），以社会责任为己任，全面提升企业硬实力和软实力，为员工、消费者、股东、合作伙伴等相关方创造价值。



审时度势，主动把握。2014年是我国全面深化改革的关键之年，珠江啤酒集团以习近平总书记“四个全面”的战略布局为统领，主动适应经济发展新常态，以新价值战略为核心，实施“双聚焦”、技术引领、价值驱动三大业务战略，深化改革创新，突出提质增效，加快转型升级步伐，努力打造中国中高档啤酒的领军企业。

纯粹专注，精益求精。目前我国啤酒消费趋势向高浓度啤酒回归，个性化、多样化的消费模式渐成主流，特色啤酒和精酿啤酒前景看好。珠江啤酒集团将通过技术创新、管理创新、营销创新等方式，优化资源配置，专注于顾客价值，精益求精地酿造消费者喜爱的啤酒，依靠员工价值的释放，全面提升产品和品牌价值，满足消费者需求。

至诚至真，大爱无疆。作为广东省扶贫开发工作优秀单位，珠江啤酒集团积极帮扶广东省廉江市两个贫困村；组织志愿者参加各类社会公益活动，向受台风灾害的地区筹集捐款，慰问英德地区儿童和广州市聋哑学校学生；推进循环经济和节能环保建设；续约国家篮球队，开展系列群众性篮球比赛，支持体育发展事业。作为优秀企业公民，珠江啤酒集团将继续履行企业社会责任，将其贯穿于企业生产经营活动的始终，用真心酿造生活，用真情回馈社会，积极支持公益事业、环保事业，建设绿色低碳企业，推动珠江啤酒事业蓬勃发展，为中国啤酒行业的健康可持续发展添砖加瓦！

广州珠江啤酒集团有限公司董事长、总经理

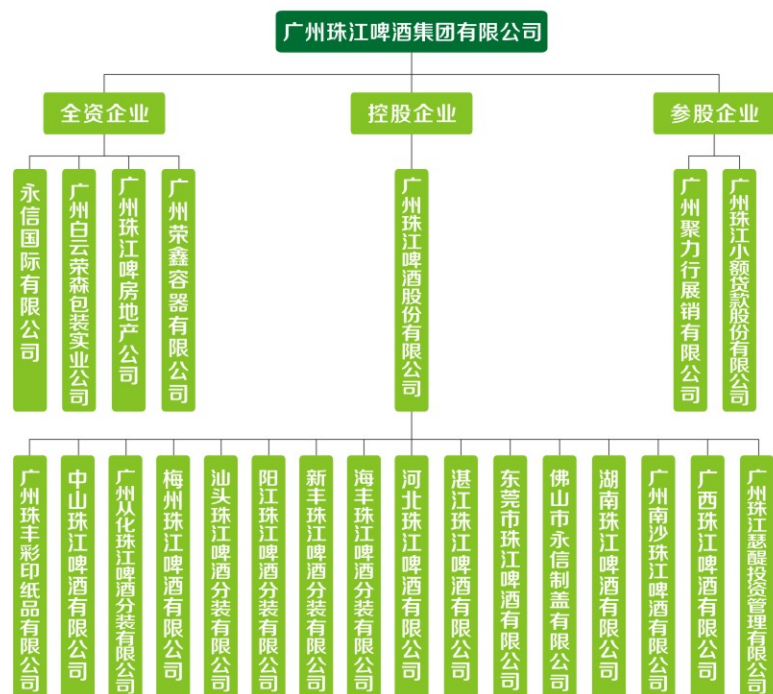
企业简介

珠江啤酒集团成立于1985年，是一家以啤酒业为主体、以啤酒配套和相关产业为辅助的大型现代化企业，目前拥有23家下属企业，拥有国家级企业技术中心和博士后科研工作站，20项技术填补国内空白，率先研制推出我国第一瓶纯生啤酒和白啤酒，成为中国首个纯生啤酒示范生产基地。

珠江啤酒集团控股子公司——广州珠江啤酒股份有限公司（以下简称珠江啤酒股份）于2010年8月18日成功上市。珠江啤酒是中国驰名商标，企业获得全国文明单位、国家环境友好企业、广东省高新技术企业和首届广州市政府质量奖等殊荣。



组织架构



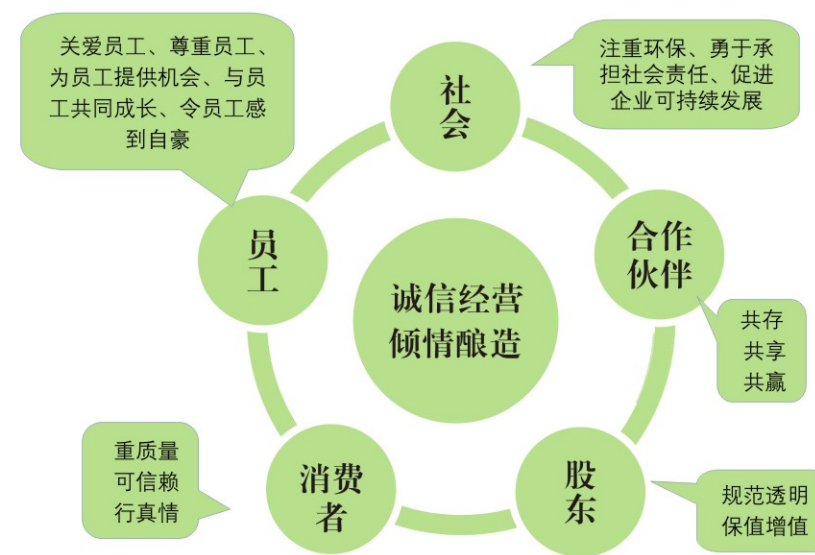
企业文化

珠江啤酒的企业文化体现珠江啤酒对消费者、合作伙伴、员工、股东以及社会等利益主体所担负的责任，体现珠江啤酒作为一个社会经济组织存在的价值和意义。

我们致力于酿造品质至纯的啤酒产品，提供至真的服务，这是珠江啤酒履行社会责任、体现社会价值的基础，让人们的生活因为有珠江啤酒的存在而更加纯真！

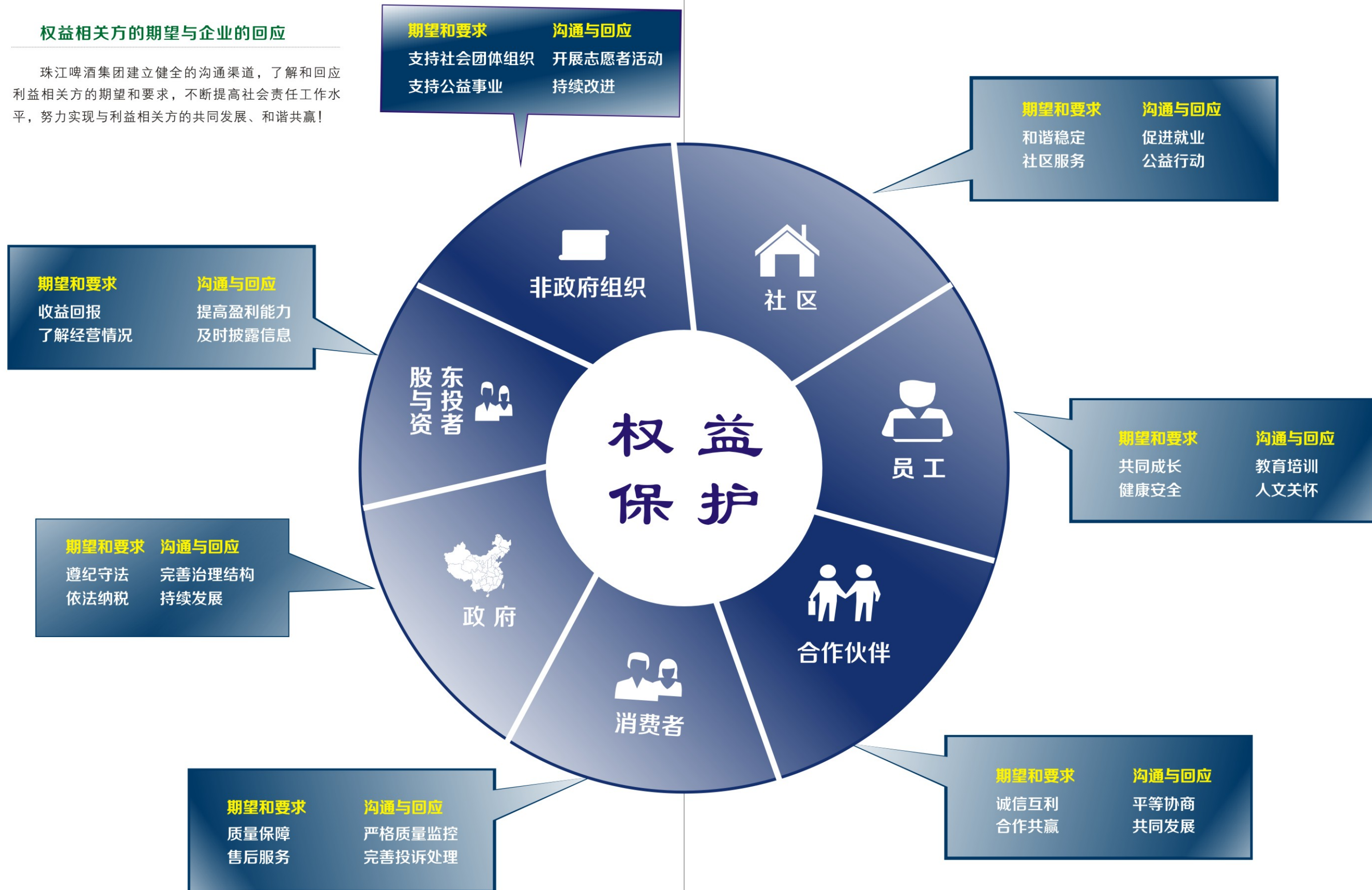


企业形象



权益相关方的期望与企业的回应

珠江啤酒集团建立健全的沟通渠道，了解和回应利益相关方的期望和要求，不断提高社会责任工作水平，努力实现与利益相关方的共同发展、和谐共赢！

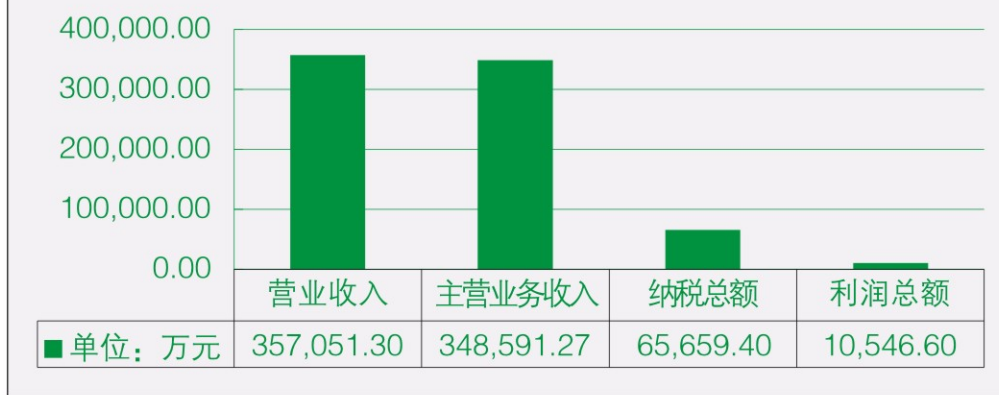


三、权益相关方保护

股东权益保护

经营情况

2014年珠江啤酒集团经营业绩



完善法人治理结构

根据《公司法》，珠江啤酒集团各企业建立健全股东会、董事会、监事会、经营团队，持续完善法人治理结构，充分保障了股东的权益。

及时披露信息

珠江啤酒集团及各子公司均按时编制了季报、中报及年报。其中，珠江啤酒股份作为上市公司，公开、公平、公正地开展信息披露工作，2014年对外披露的公告共有42项。

投资者关系管理

公司严格按照《证券法》、《投资者关系管理制度》等法律、法规和规章的要求，认真做好投资者关系管理，以促进与投资者之间建立长期良好的关系和互动机制，维护公司形象。

股东回报情况

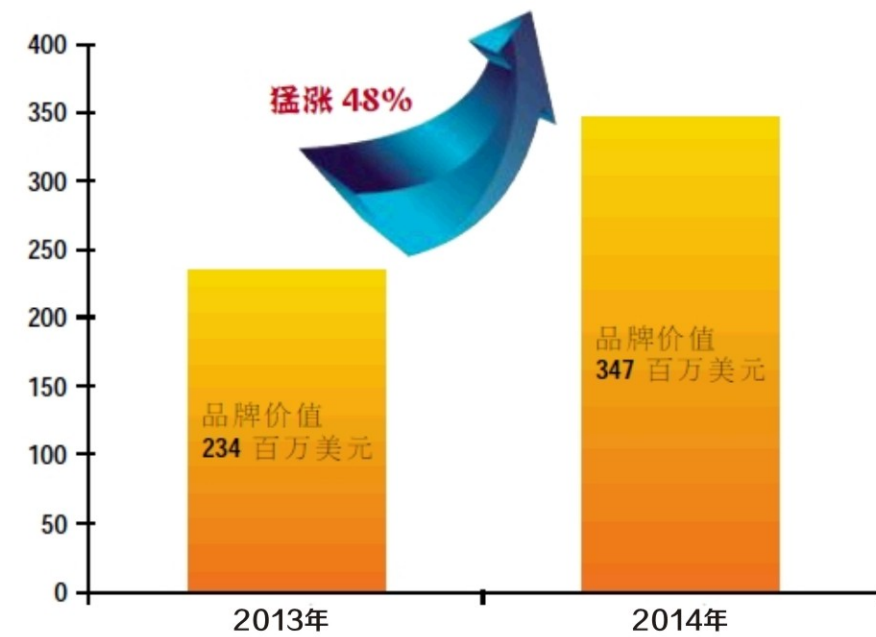
- 2014年，珠江啤酒集团上缴国有资本收益790.20万元，同比增长7%。
- 2014年，珠江啤酒股份实现归属于上市公司股东的净利润6,039.45万元，并将其中的2040.49万元用于现金分红，体现珠江啤酒规范透明、保值增值的企业公民形象。

审计保障

珠江啤酒集团严格遵循相关规范运作指引，按照要求进行专项检查。2014年实施了募集资金与存放、关联交易、季报等审计工作。

品牌建设

2013-2014年珠江啤酒品牌价值快速增长



珠江啤酒品牌价值猛涨48%

珠江啤酒以3.47亿美元的品牌价值荣膺中国全球知名传播服务集团WPP旗下市场调研机构华通明略公司发布的“BrandZ™最具价值中国品牌100强”，珠江啤酒显示出巨大的潜力，品牌价值猛增48%，位列品牌价值增长最快的前十名。

加强珠江纯生、珠江0度、珠江啤酒三大品类的品牌管理和推广；建立珠江啤酒官方旗舰店等电子商务平台、珠江啤酒微博微信互动平台，举办五场“珠江纯生啤酒派对”、实施“世界杯球迷赞助商”品牌活动，推出珠江纯生世界杯版；在珠三角五大城市1614个城镇社区开展3174场珠江0度篮球社区嘉年华活动，现场观看球迷达33万人次；12度珠江啤酒通过微博微信等平台演绎“每一支珠江啤酒都有一个广州故事”，以“够味”强化珠江啤酒品牌内涵，吸引消费群体；组织消费者参观工厂和珠江-英博国际啤酒博物馆，举办歌星张敬轩、篮球明星麦迪面对面等活动；通过开展音乐、体育、情感营销等活动，品牌价值大幅提高。根据益普索调研数据显示，珠江啤酒第一提及率同比上升17.3%，经常饮用率同比上升19.4%。

音乐平台



香港实力歌手、珠江纯生
代言人张敬轩



香港歌手谢安琪



珠江纯生啤酒派对3周年
邀请香港歌手吴雨霏

体育平台



“珠江0度拼个痛快”篮球
赛决出五城总冠军



麦迪球迷见面会



2014年世界杯
“球迷赞助商”

情感平台



每一支珠江啤酒都有一个广州故事



12度经典1985珠江啤酒



技术创新

投入

- 2014年投入科技创新技术开发费用13599万元

成果

- 珠江啤酒股份和广西珠江啤酒有限公司通过高新技术企业认定
- 全年完成科研项目20项，其中省、市科技项目4项
- 开发2种特色啤酒：红啤酒和黑啤酒

专利

- 获得授权专利11件，其中发明6件，实用新型4件，外观设计1件

奖励

- 获市、区科学技术奖励3项
- 中国酒业协会科技进步优秀论文4篇

员工权益保护

法律保障：贯彻落实劳动法律法规，构建和谐劳动关系

珠江啤酒集团是全体员工的共同家园，坚持把维护员工合法权益、让员工与企业共同成长作为企业履行社会责任的重要内容。珠江啤酒集团为社会提供上万个就业岗位，为解决劳动力就业、维护社会稳定作出了贡献，被评为广州市“全面和谐劳动关系(AAA级)”企业。

珠江啤酒集团全面贯彻《劳动合同法》等法律法规，内部管理制度完善，劳动合同签订率100%，社会保险参保率100%。珠江啤酒集团与员工沟通渠道畅通，涉及员工切身利益问题提交职工代表大会审议通过。



培训与发展

珠江啤酒集团积极开展员工培训工作，不断提高员工素质，全年培训19000多人次；优化薪酬方案，致力于稳步提升员工薪酬水平，拓宽员工职业生涯发展路径，建立员工“职务通道”与“专业通道”的双通道职业生涯管理体系。



员工福利



员工风采

开展员工喜闻乐见的文体活动，促进员工身心健康



厂庆登山活动



气排球比赛



获广州市国有企业“建廉洁企业 育诚信市场”主题演讲比赛优秀奖

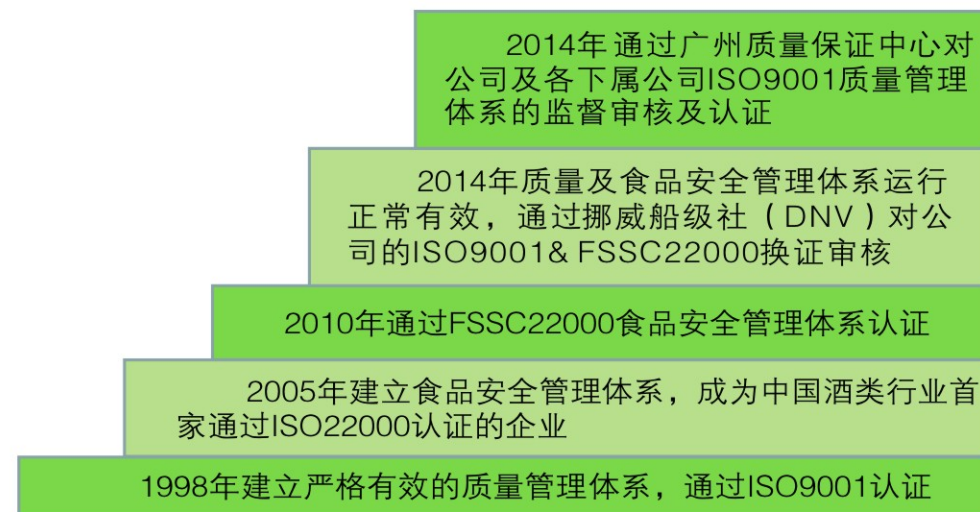


珠江啤酒集团第六届“让生活更真”企业文化比赛

消费者权益保护

珠江啤酒集团构建完善的质量及食品安全体系，实施环环相扣质量控制及在线监控，致力于为消费者提供品质至纯的啤酒，切实维护消费者权益，不断提高消费者满意度。

■ 质量及食品安全体系



■ 质量监控



经销商权益保护

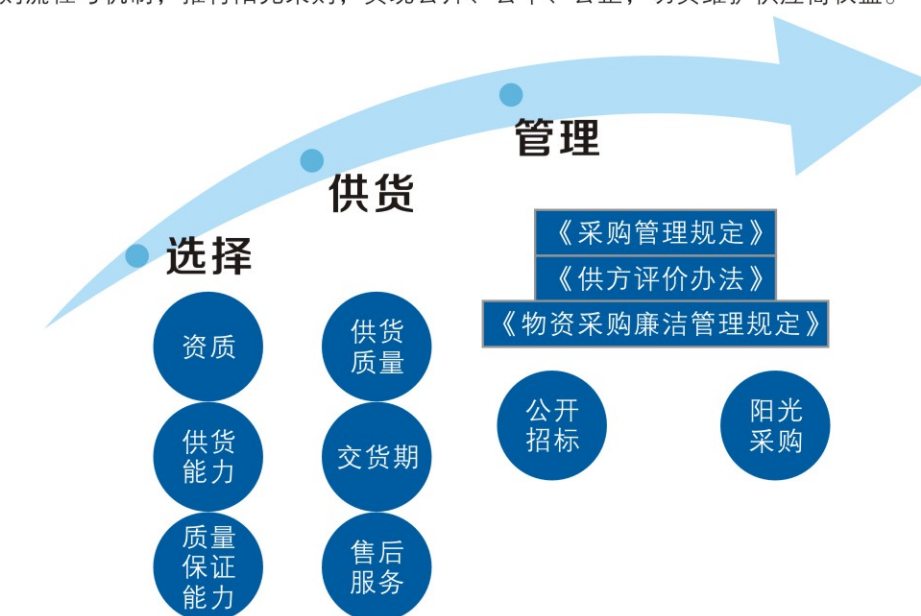
珠江啤酒集团本着诚信守法、互惠互利的原则，通过签订购销合同与经销商建立新型的长期合作伙伴关系，从供货、产品价格、产品质量及双方责任等方面进行规范。依托集团信息平台，开发经销商手机管理系统，完善瓶箱回收管理系统、成品提运管理系统、经销商查询系统等，及时解决经销商经营环节中遇到的问题，提升营销服务效率；厂商共同制定营销政策，公开市场运作信息，共同开拓市场，切实维护经销商的利益。珠江啤酒营销团队注重加强对经销商队伍的服务与管理培训，帮助经销商良性有序开展业务。

■ 一站式服务



供应商权益保护

严格审核选择供应商的条件，全面评价供应商的供货服务，在管理供应商的过程中，完善采购流程与机制，推行阳光采购，实现公开、公平、公正，切实维护供应商权益。



社区责任

■ 热心公益，关爱社会

开展“广东扶贫济困日”活动，全体职工弘扬和传承助人为乐、奉献爱心的传统美德，共捐款30万元。



■ 加大扶贫力度，共建幸福家园

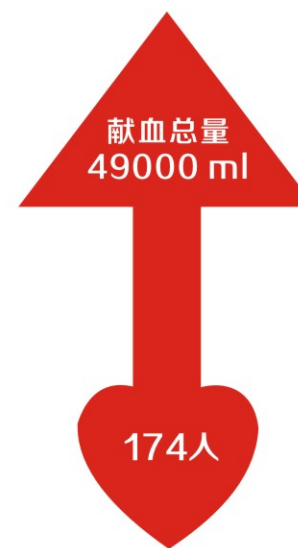
坚持开展“双到”扶贫工作，共投入210万元，带动社会、行业扶贫资金689万元，对廉江市新民镇龙村和鸡笼塘两个贫困村进行驻村帮扶，开展养猪场、荔枝合作社、修路、修水塔、翻新小学建筑、购置新书桌、修建篮球场、颁发奖（助）学金等项目，着力改造贫困村村容村貌以及农户整体生活生产环境，取得突出成效。



■ 践行社会责任，传播志愿文化



■ 献血活动



四、安全环保

安全管理体系建设

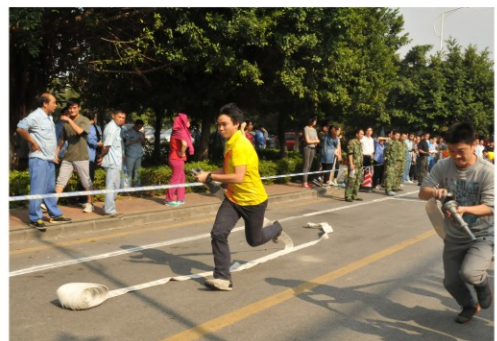
珠江啤酒集团坚持“安全第一、预防为主、综合治理”的理念，落实企业安全生产主体责任，强化安全责任考核，实施职业健康安全管理体系，加强职工安全教育，严格执行全员安全培训和三级安全教育制度。2014年职工安全受训达9936人次，实现特殊工种持证上岗。全年投入580多万元用于安全工作，实现“三无”目标，无重大生产安全、消防安全和交通安全事故。



职工安全教育



消防知识培训



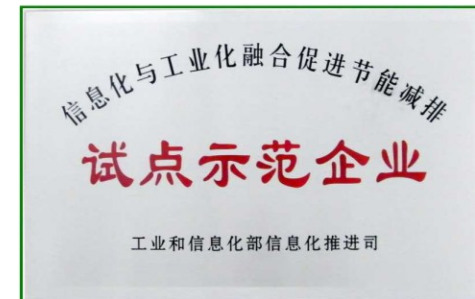
珠江啤酒集团消防运动会



董事长方贵权检查施工安全和生产

珠江啤酒集团是广东省第一家、国内同行第一家正式通过清洁生产审核验收的工业企业，是国家环境友好企业。沼气回收综合利用项目是国内同行第一个在联合国成功注册的清洁发展机制（CDM）项目，珠江啤酒环境保护、低碳经济模式、可持续发展工作得到同行、各级政府和社会的充分肯定。2014年环境和生态保护投入2472万元，促进企业可持续发展。

珠江啤酒集团2014年的单位产品耗水量、耗电量、耗标煤量和综合能耗指标均优于国内平均水平和国际平均水平，进入了国际先进水平的行列。



珠江啤酒集团能耗水平

指标	2014年珠江啤酒水平	所处水平
耗水量m ³ /t	3.99	进入国际先进水平
耗电量kwh/t	82.47	进入国际先进水平
耗标煤量kg/t	23.32	进入国际先进水平
综合能耗kg/t	34.48	进入国际先进水平

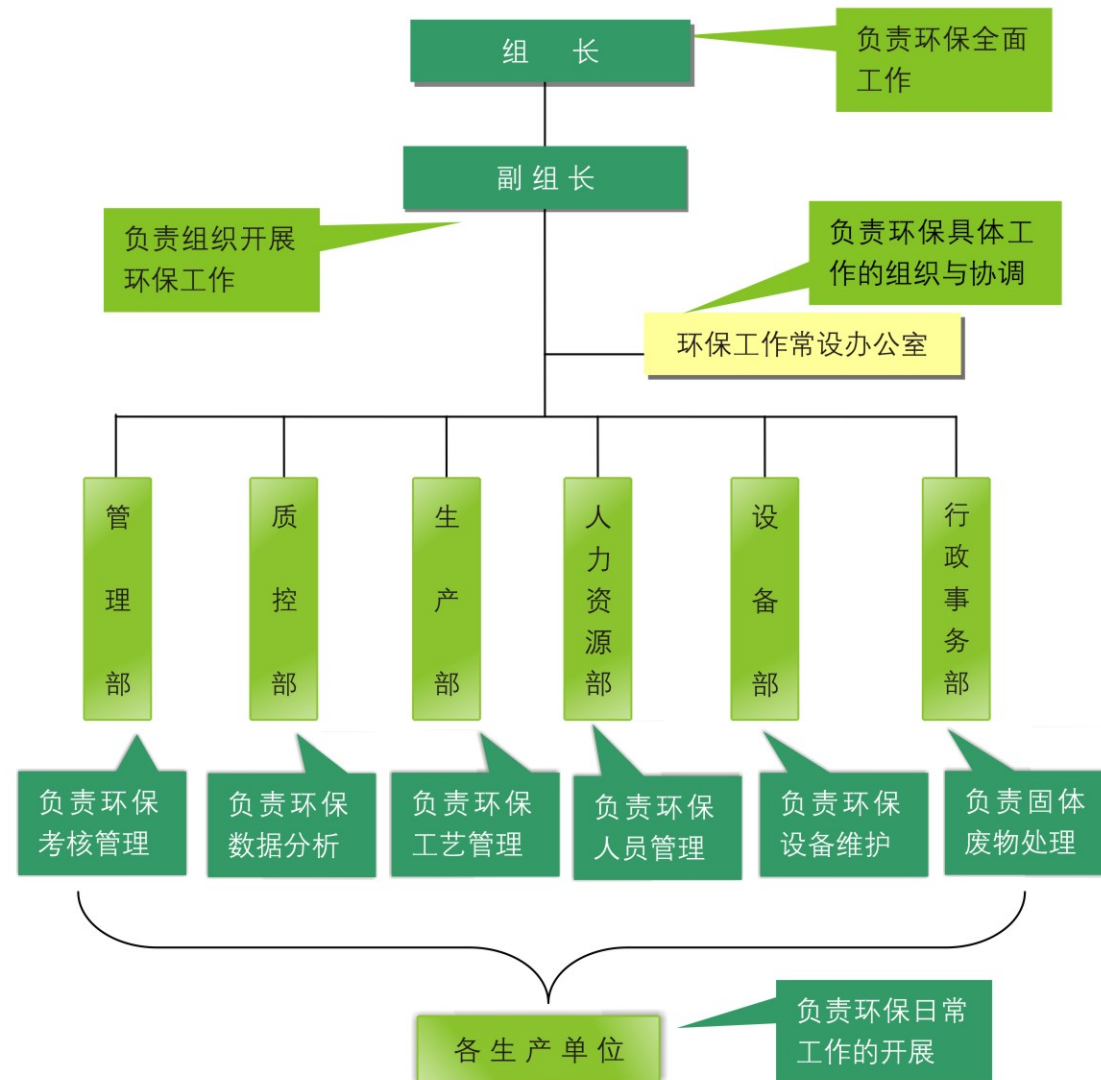


沼气发电机组



沼气发电前脱硫处理

环保社会责任管理体系

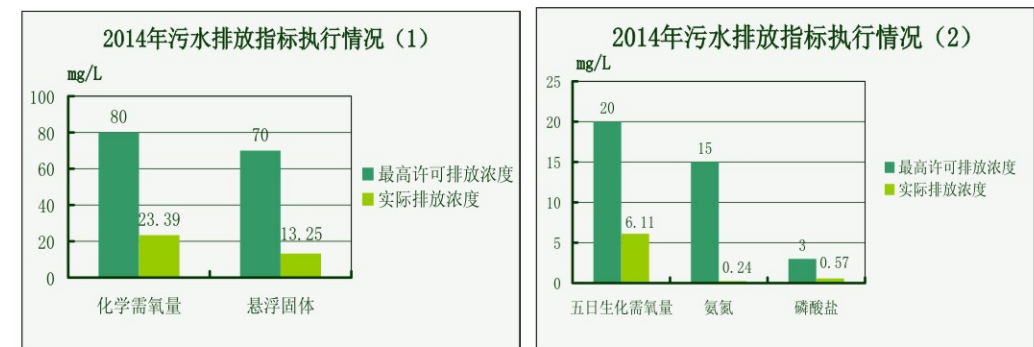


节能减排

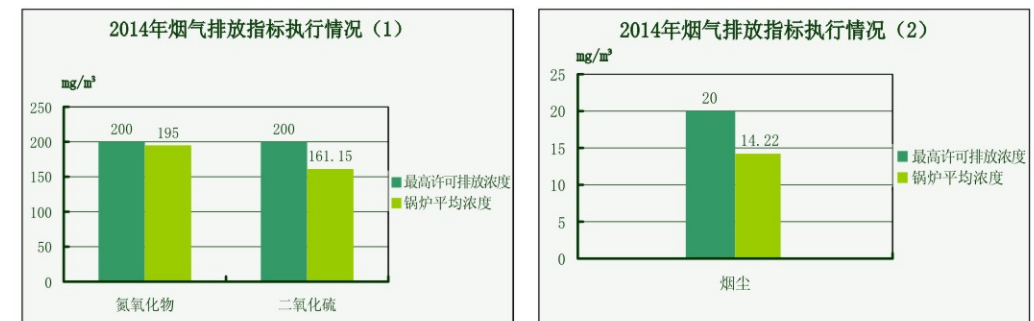
2014年珠江啤酒集团生产系统同比节水105万吨、节电近700万千瓦时、煤和蒸汽节省518.70万元。充分回收利用废旧物资，沼气发电320万千瓦时，回收麦糟68786吨、纸皮6280吨。

投入1175万元再次对锅炉进行了脱硝除尘改造，排放指标达到2014年7月1日实施的《火电厂大气污染物排放标准》，氮氧化物和二氧化硫分别下降41.6%和23.4%。2014年节约标煤900吨，超额完成市政府下达的节能目标（776吨标煤）。

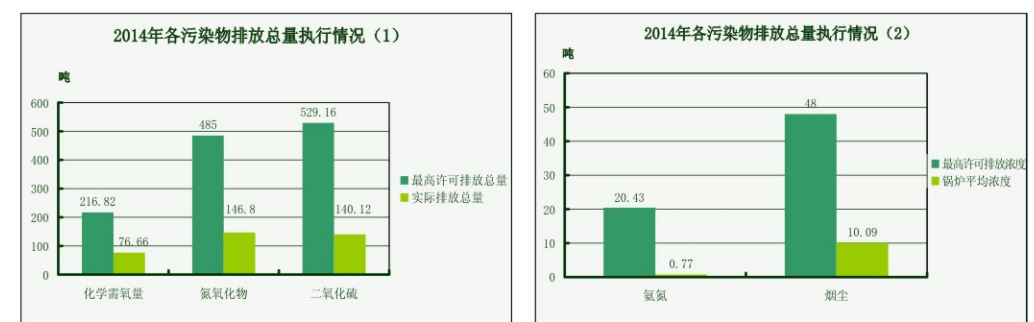
2014年，污水处理率和处理后污水排放达标率均为100%。处理后污水化学需氧量指标平均值为23.39mg/L，氨氮0.24mg/L，远低于《啤酒行业废水排放标准》规定的80mg/L和15mg/L水平。



2014年，烟气处理率和处理后烟气达标率均为100%，全年烟气指标氮氧化物平均值为195mg/m³，二氧化硫161.15mg/m³，烟尘14.22mg/m³，低于《火电厂大气污染物排放标准》规定的氮氧化物200mg/m³，二氧化硫200mg/m³和烟尘20mg/m³要求。



2014年，珠江啤酒集团化学需氧量、氨氮、氮氧化物、二氧化硫、烟尘实际排放量仅为排放指标的35.36%、3.77%、30.27%、26.48%和22.40%，远低于排放许可量。



五、十大年度社会责任工作

6月30日

珠江啤酒集团开展“广东扶贫济困日”活动仪式，现场捐款共计30万元。

7月26日

由中国工业经济联合会主办的“2014中国工业经济行业企业社会责任报告发布会”在首都人民大会堂召开，珠江啤酒集团参加并第五次郑重向社会发布企业社会责任报告。

9月28日

湛江珠江啤酒有限公司首条易拉罐啤酒生产线正式投产出酒。该项目投资约8465万元，投产后每年可新增易拉罐啤酒产能5万千升。

10月29日

珠江·琶醍创意园区被评为国家AAA级旅游景区。

12月31日

广州首条有轨电车顺利通车，项目建设期间，珠江啤酒集团按照政府规划全力配合做好有轨电车琶醍区域的建设工作。

6月10日

珠江啤酒集团党委书记廖加宁荣登2014年福布斯中国商界女性排行榜。

7月18日

湛江市徐闻县遭遇41年不遇的超强台风“威马逊”，湛江珠江啤酒有限公司捐赠10万元，帮助徐闻人民尽快救灾复产、重建家园。

9月19日

广西珠江啤酒有限公司易拉罐项目正式动工。该项目投资约8500万元，投产后年啤酒产能达5万千升。

10月15日

梅州珠江啤酒有限公司新易拉罐线项目正式动工。该项目投资约7095万元，投产后年啤酒产能达5万千升。

11月20日

珠江啤酒集团被国家商务部列为第一批“全国商贸物流标准化重点推进企业”。

年度企业荣誉

中国企业文化建设典范企业

中国轻工业研发创新先进企业

中国啤酒行业十大品牌、十大畅销品牌

广东省轻工行业标杆单位

广东省自主创新标杆企业

广东上市公司十强

广东省500强、制造业百强

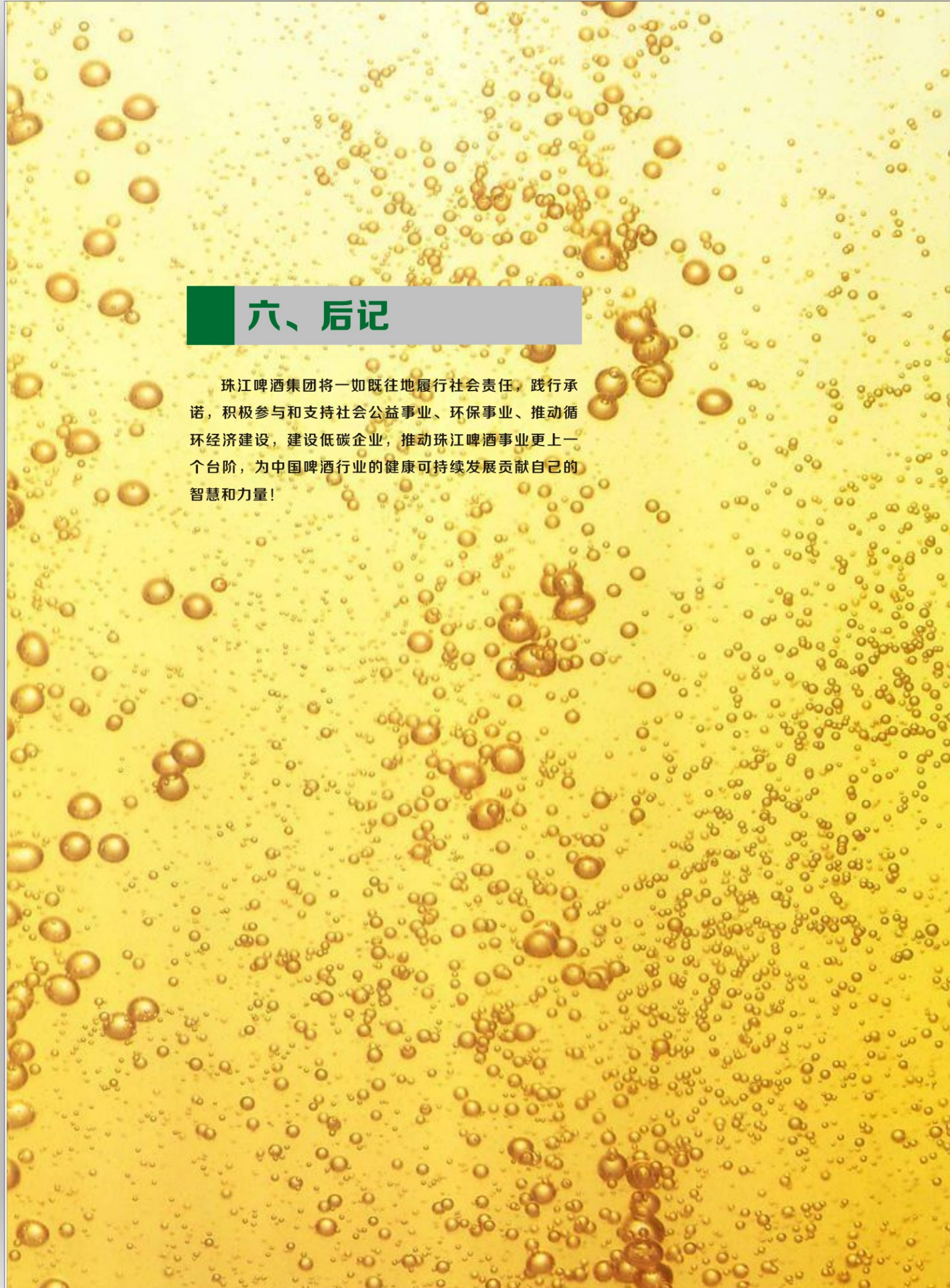
广东省安全文化示范企业

广东省法治文化建设示范点

广东省A级信用纳税人

广州市促进就业先进企业





六、后记

珠江啤酒集团将一如既往地履行社会责任，践行承诺，积极参与和支持社会公益事业、环保事业、推动循环经济建设，建设低碳企业，推动珠江啤酒事业更上一个台阶，为中国啤酒行业的健康可持续发展贡献自己的智慧和力量！



真正好纯生

珠江纯生 是时候放松一下！





原浆啤酒



红啤酒



黑啤酒

酿酒师的灵魂 私享家的啤酒

顶级酿酒大师精心酿制
选料苛刻,手工酿造;追求极致品质,限量供应。

