

广州珠江啤酒集团有限公司

2013 年度社会责任报告

2014 年 6 月 13 日

目 录

- 一、报告概况
- 二、公司董事长兼总经理致辞
- 三、公司简介
 - 1、基本情况
 - 2、组织架构
 - 3、企业形象
- 四、战略规划与社会责任管理体系
 - 1、企业使命与战略规划
 - 2、社会责任管理体系
- 五、履行社会责任大事记
- 六、履行社会责任情况
 - 1、市场服务篇 —— 维护利益相关方权益，共同成长
 - 2、社会和谐篇 —— 以人为本，诚信经营，热心公益
 - 3、绿色环保篇 —— 节能减排，实现低碳发展
- 七、后记

一、报告概况

《广州珠江啤酒集团有限公司2013年度社会责任报告》是广州珠江啤酒集团有限公司（以下简称“珠啤集团”）第五次对外发布的社会责任报告，本报告客观地反映了企业在过去一年从事生产经营活动中履行社会责任方面的重要信息，本公司承诺报告内容真实、准确和完整，力求对企业利益相关者所关注的事项做出回应，并从社会、经济、环保等多角度反映企业生产运营绩效情况，不存在虚假记载、误导性陈述或者重大遗漏问题。

报告时间范围：2013年1月1日~2013年12月31日，部分内容超出上述范围

报告发布周期：企业社会责任报告为年度报告

报告组织范围：珠啤集团整体（组织结构参见公司概况）

报告数据说明：本报告所引用的2013年数据为最终统计数据

报告参考标准：中国工业企业及工业协会社会责任指南

未来改进方向：加强社会责任管理，促使企业与环境、利益相关方、社会和谐发展

诚望本报告能引起社会各界关注，提高对珠江啤酒的认知，也期望通过企业社会责任报告发布能更多地接受社会各界的监督，使企业更好地履行社会责任，促进企业和谐、健康、科学发展。

二、公司董事长兼总经理致辞




履行社会责任是企业实现可持续发展的必然要求，是企业回馈社会的必然选择。珠啤集团始终以社会责任为己任，坚持以“酿造至纯，让生活更真”作为企业的使命，以“新、快、纯、真”为核心价值观，将社会责任与企业文化相融，并贯穿于企业生产经营活动的始终，用真心酿造生活，用真情回馈社会，力求实现股东、合作伙伴、员工、消费者、社会团体等相关方的价值，推动珠江啤酒事业蓬勃发展，促进中国啤酒行业健康发展。

创新求变，不断超越。2013年，是国家吹响新一轮改革号角的一年，是社会创新力量充分涌现的一年。珠啤集团审时度势，加快改革创新、转型升级的步伐，积极转变发展方式，追求卓越，专注于顾客价值，依靠员工价值的释放，全面重塑产品、品牌，致力于打造中国

纯生啤酒第一品牌，打造中国中高档啤酒领军企业，展示企业新形象。以新价值战略为核心，实施“双聚焦”、技术引领、价值驱动三大业务战略，通过技术创新和管理创新，提高产品价值、优化资源配置、满足顾客需求，销售质量显著提高、规模发展明显加快、自主创新能力不断增强。

上善若水，厚德载物。作为广东省扶贫开发“规划到户、责任到人”工作优秀单位，珠啤集团积极响应广东省、广州市政府新一轮的“双到”扶贫重大决策，帮扶广东省廉江市新民镇鸡笼塘村和龙村村；向四川省雅安地震筹集捐款，慰问广东省各大高校近 500 名春节留校大学生，携手广州市海珠区慈善会慰问困难群体，携手广州市城管委慰问全市 4 万环卫工人；推进循环经济，连续荣获环保绿牌、环保诚信企业荣誉称号；续约国家篮球队、冠名广东男子排球队，支持我国体育事业发展。

至诚至真，行由心生。珠啤集团用实际行动回馈社会，真心对待，关爱无私。我们将继续按照李克强总理视察珠啤集团提出的“打造百年老店，走向世界”的指示，发扬“纯生精神”，一如既往地履行企业社会责任，践行承诺，积极参与和支持社会公益事业、环保事业，推动循环经济建设，建设低碳企业，推动珠江啤酒事业更上一个台阶，为中国啤酒行业的健康可持续发展贡献自己的智慧和力量！

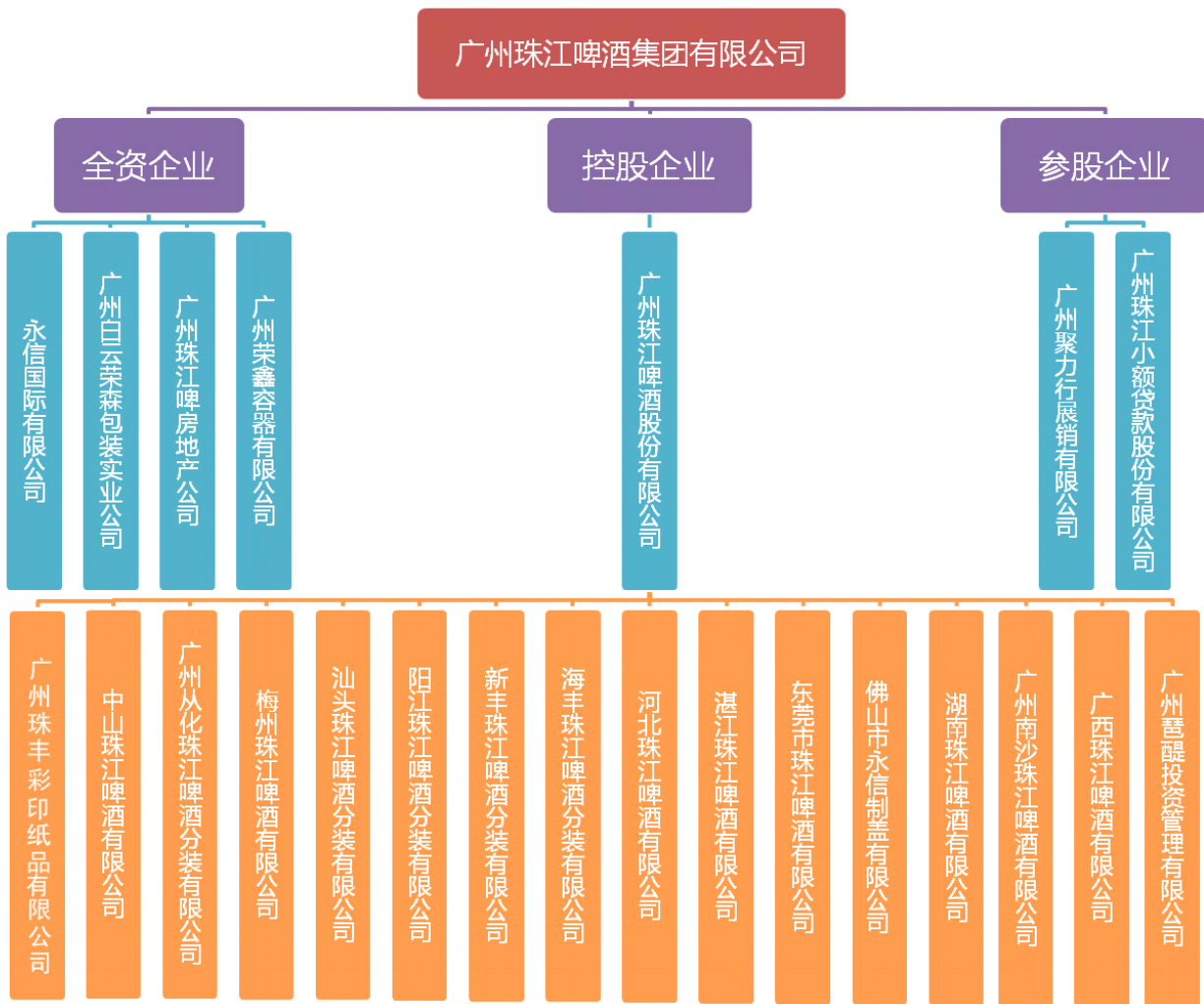
A stylized, handwritten signature in black ink, likely belonging to a representative of the company mentioned in the text.

三、公司简介

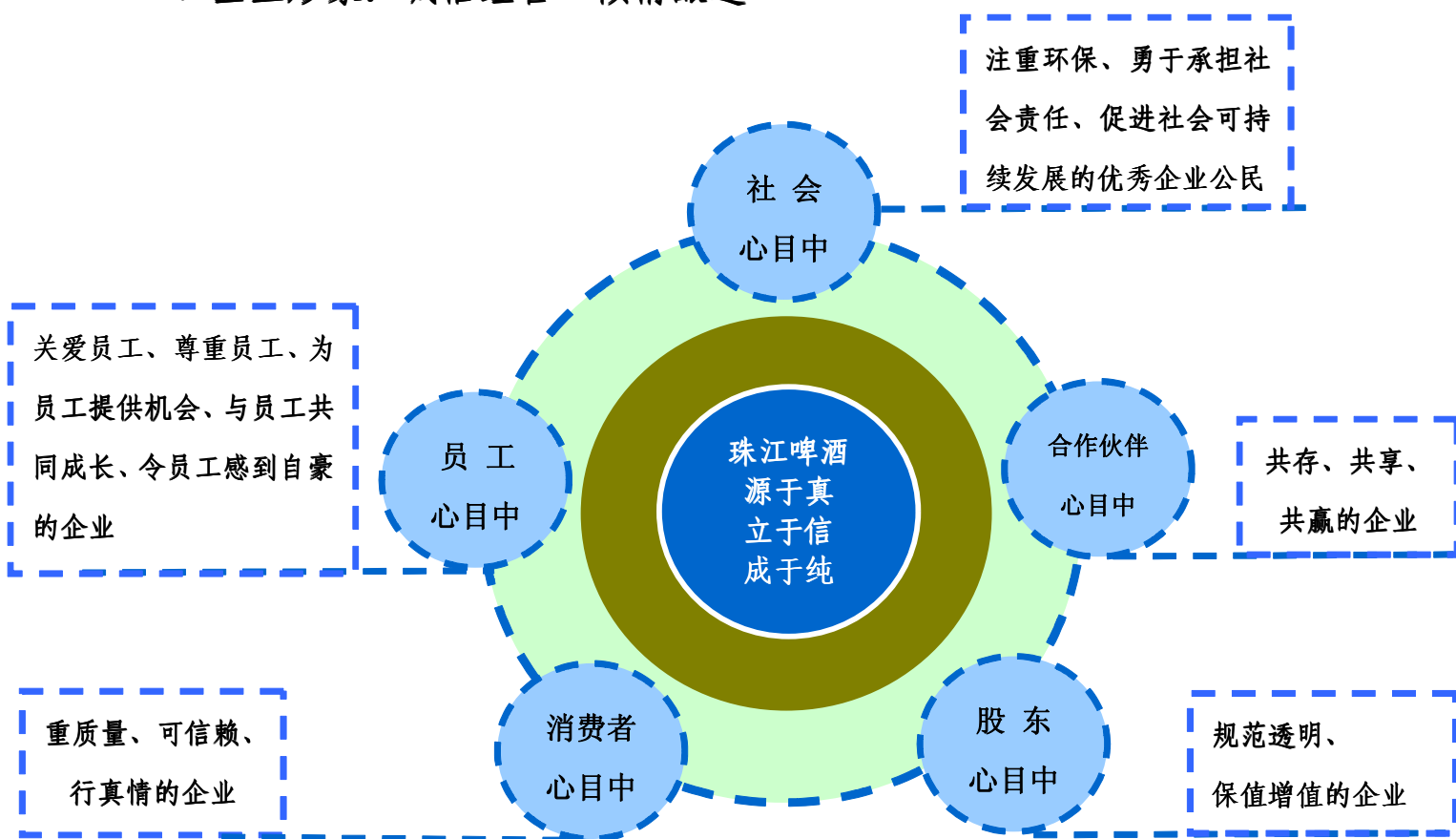
1、基本情况

珠啤集团于1985年建成投产，是一家以啤酒业为主体、以啤酒配套和相关产业为辅助的大型企业。目前，珠啤集团产能达210万千升，是国家环境友好企业、国家AAAA级标准化良好行为企业、全国文明单位，荣获“广州市政府质量奖”；拥有国家级企业技术中心和博士后科研工作站，在全国同行率先推出了纯生啤酒和白啤酒。

2、组织架构



3、企业形象：诚信经营 倾情酿造



展示企业形象，自觉接受监督

自有媒体平台：官网、微博、手机报、企业报、广播站、电子期刊等

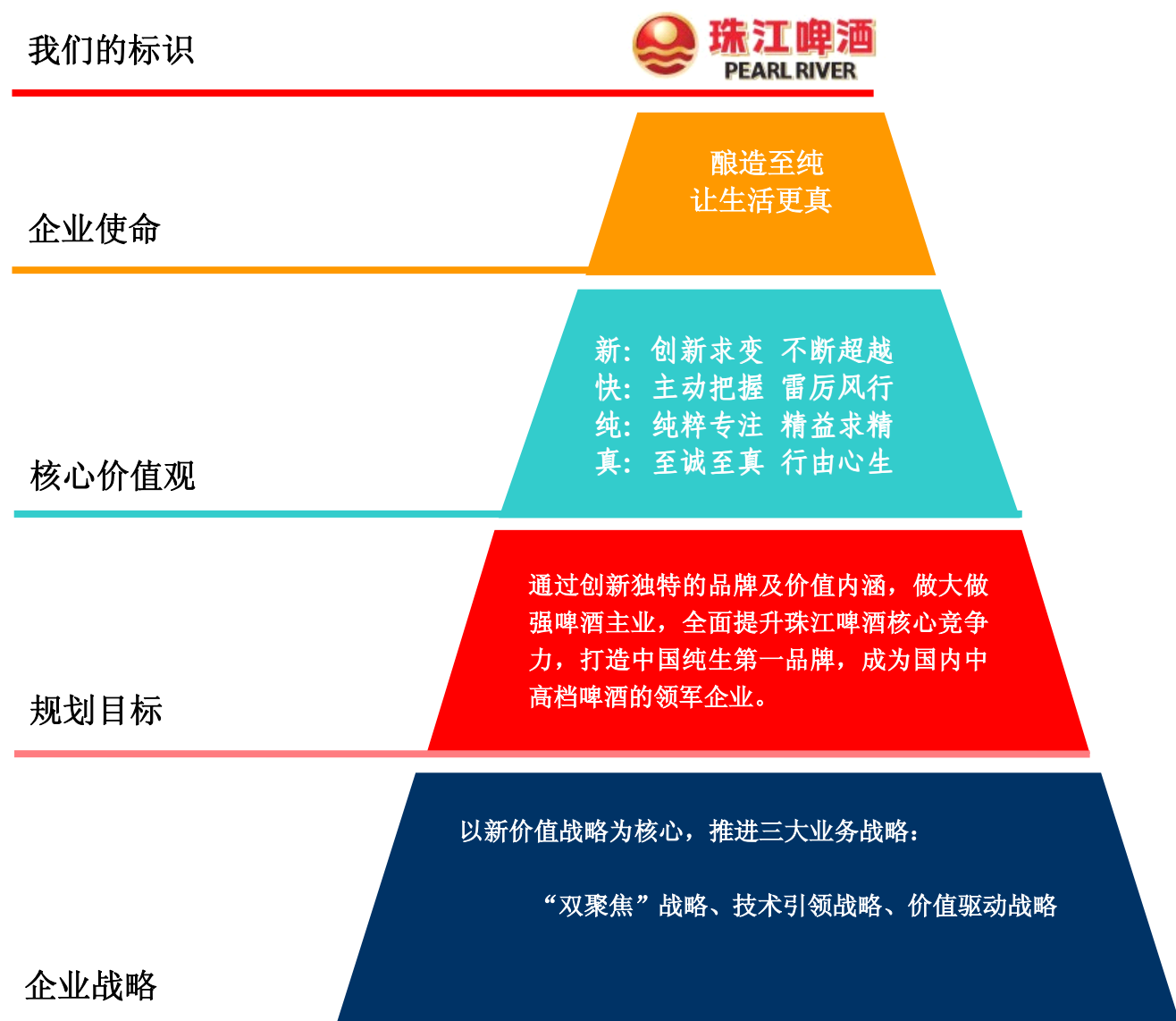
外部媒体平台：接受采访、开展活动、拍摄节目

通过媒体平台向消费者、合作伙伴、员工、股东、社会各方发布企业履行社会责任的信息，自觉接受社会监督，向社会展示真实、全面的企业形象。

珠江啤酒官网专设社会责任栏目，发布公益事业、自主创新（优化技术提升产品质量）、循环经济（环保节能）、啤酒知识（健康饮酒）等内容，倡导科学的企业发展理念，展示企业与社会共同健康发展的实际行动。

四、战略规划与社会责任管理体系

1、企业使命与战略规划



○ 企业使命：酿造至纯，让生活更真

企业使命体现珠江啤酒对消费者、合作伙伴、员工、股东以及社会等利益主体所担负的责任，体现珠江啤酒作为一个社会经济组织存在的价值和意义。

我们致力于酿造品质至纯的啤酒产品，提供至真的服务，这是珠江啤酒履行社会责任、体现社会价值的基础，让人们的生活因为有珠江啤酒的存在而更加纯真！

○ 企业战略：以新价值战略为核心，推进三大业务战略

新价值战略：围绕顾客价值，依靠员工价值的释放，全面重塑产品、品牌，并实现价值的有效传递，展现企业新形象。

“双聚焦”战略：把资源集中投放于有潜力的核心市场和核心产品，提升在关键市场和关键产品类别上的竞争力。

技术引领战略：以领先的生产技术和卓越的酿造工艺作为基点，以独特产品的开发进行创新，抢占中国啤酒业技术制高点，以产品独特的魅力和口感向顾客传递专业化的价值体验，影响并逐步引领中国啤酒消费潮流。

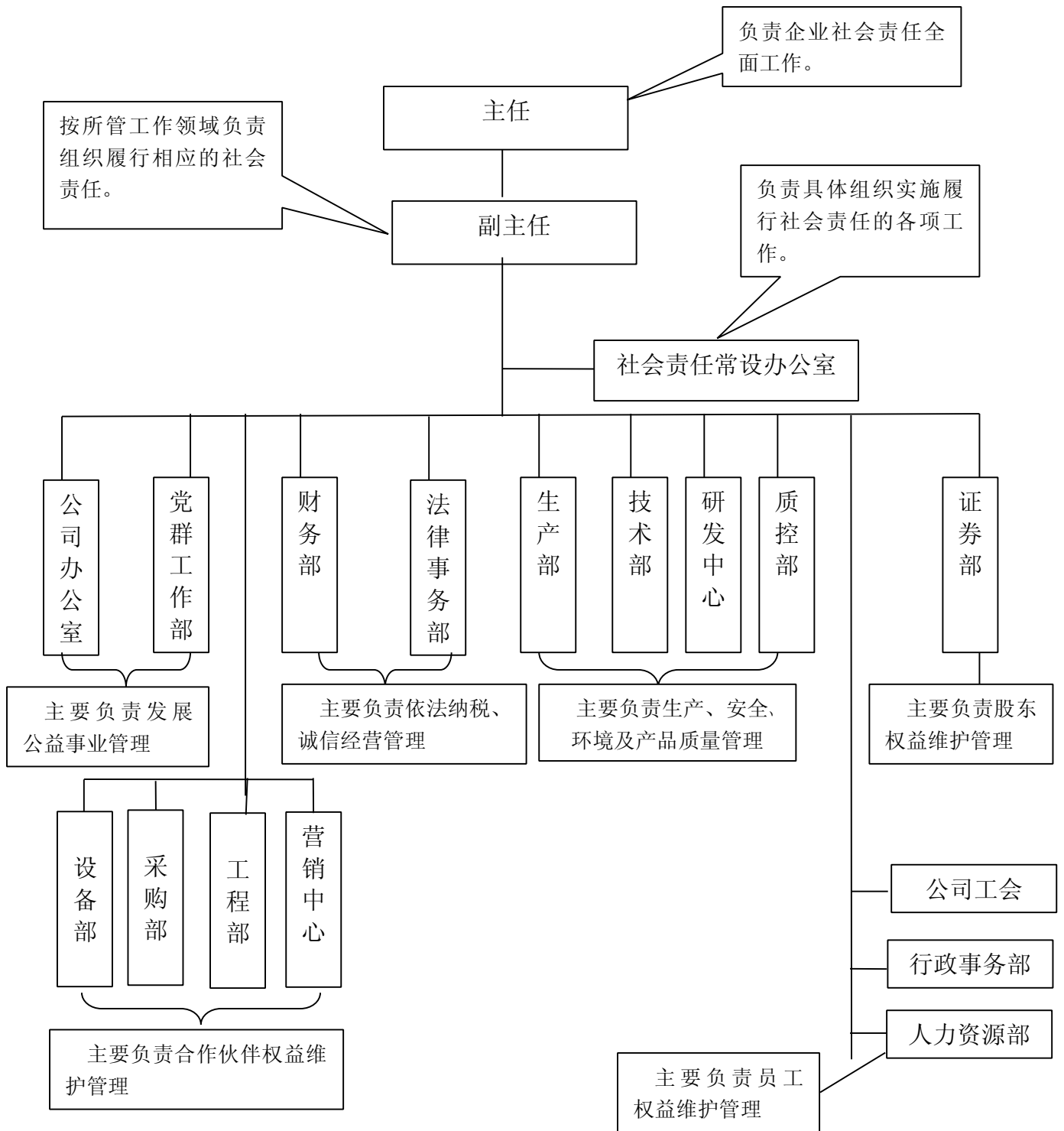
价值驱动战略：以顾客为导向和决策标准，以员工为支撑，针对性地高效整合内外部资源，推动产品、渠道、品牌的价值提升，增强顾客价值体验，有效激励员工价值的发挥，最终实现良性循环的持续成长。

2、社会责任管理体系

为更好地履行企业社会责任，使企业成为经济效益、社会效益和环境效益均衡发展的优秀企业公民，珠啤集团成立企业社会责任管理委员会，由珠啤集团主要领导挂帅，担任该委员会主任，各副总经理担任副主任，各单位、各部门负责人组成委员会成员，企业管理部为

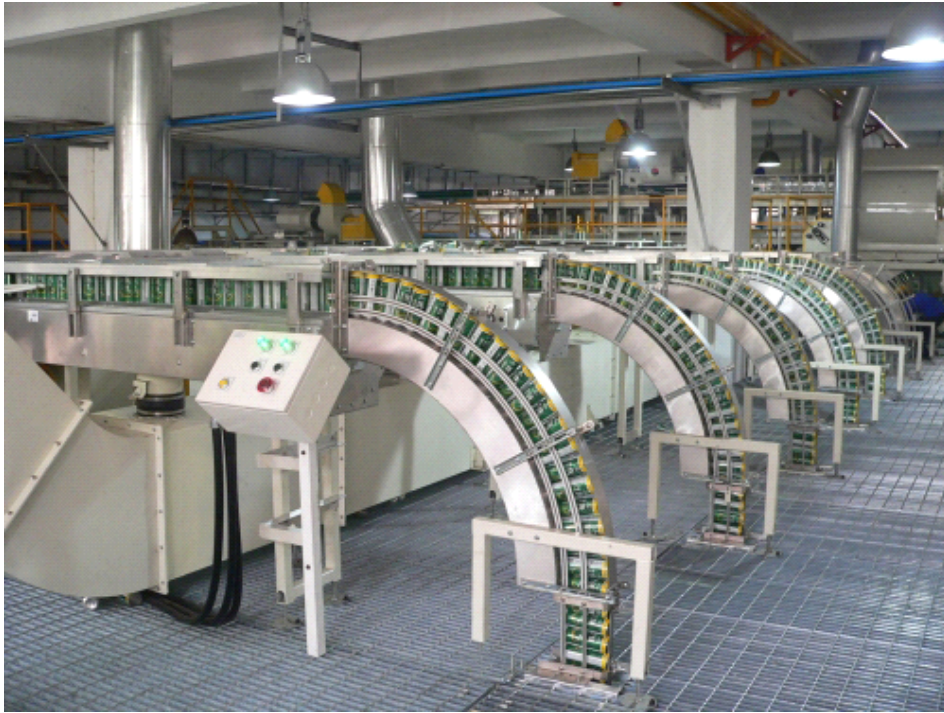
常设办公室，健全了社会责任管理工作网络，分工明确，责任到人。

【社会责任管理工作网络图】



五、履行社会责任大事记

- 1、2013年12月底，广州荣鑫容器有限公司新增一条易拉罐生产线项目竣工投产



- 2、珠啤集团获得“广东省诚信示范企业”的荣誉称号



3、广州珠江啤酒股份有限公司荣获 2013 年“最佳投资者关系大奖”



4、珠啤集团积极响应广东省、广州市政府新一轮“双到”扶贫重大决策，帮扶广东省廉江市新民镇鸡笼塘村和龙村村，扶贫项目硕果累累





珠啤集团捐赠给龙村小学的新课桌

5、广州珠江啤酒股份有限公司荣获“广东省创新型企业”称号



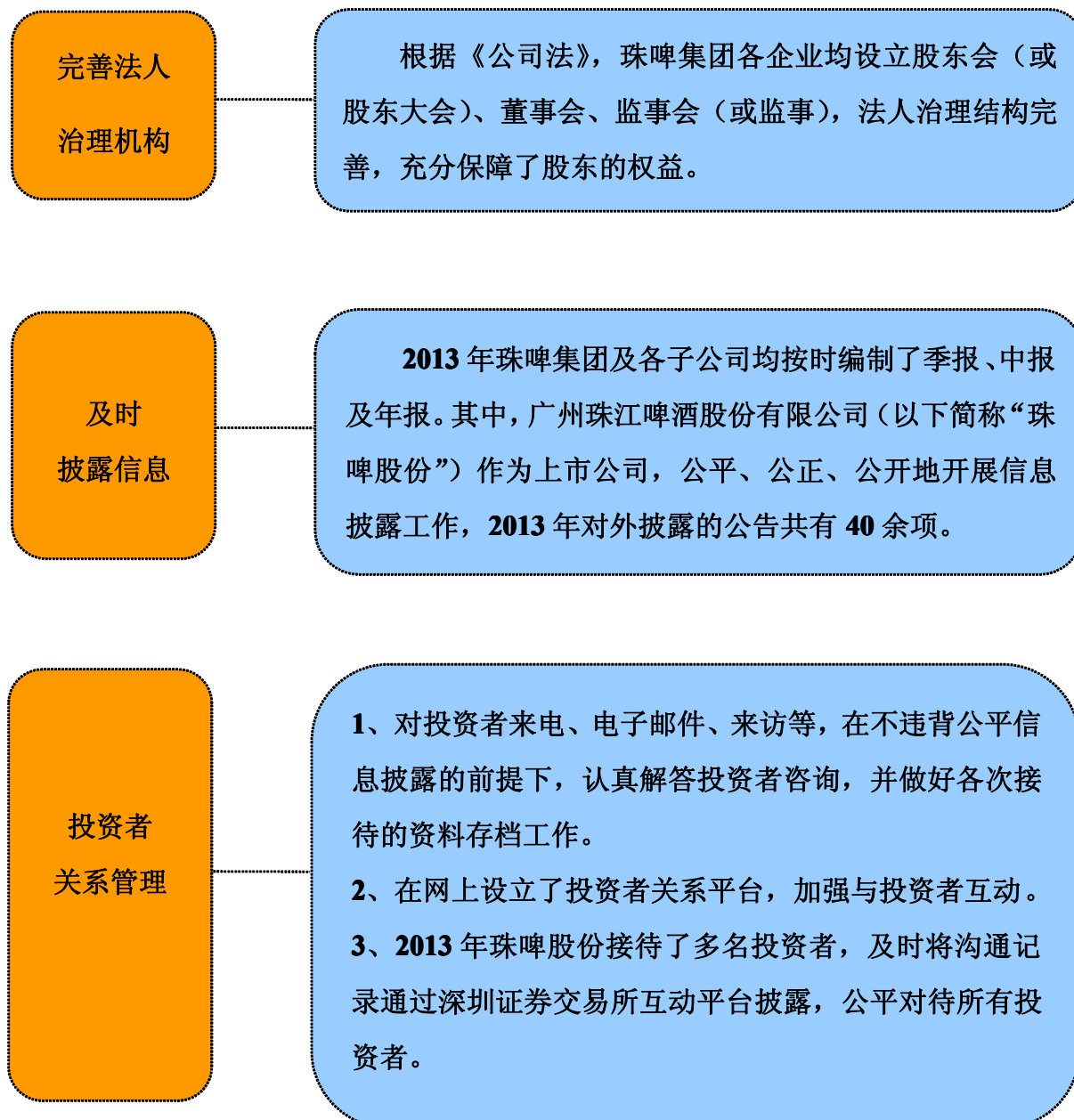
6、珠江·琶醍啤酒文化创意艺术区举办多场公益活动，成为市民休闲好去处



六、履行社会责任情况

【市场服务篇】

1、保护股东权益



股 东
回 报 情 况

- 1、2013 年，珠啤集团上缴国有资本收益 **740.63** 万元。
- 2、珠啤股份实现归属于上市公司股东的净利润 **4123.75** 万元，并将其中 **1020.24** 万元用于现金分红，体现珠江啤酒规范透明、保值增值的企业公民形象。

审 计
保 障

珠啤集团严格遵循上市公司规范运作指引，按照要求进行专项检查。2013 年实施了募集资金与存放、关联交易、季报等 **22** 项审计工作。

2、保护消费者权益

(1) 完善的质量及食品安全体系



○ 2013年，不断完善原辅材料采购标准，强化对供应商质量管理体系的审核，掌握供应商的质量和食品安全情况，保证原辅材料符合食品安全要求。

○ 2013年，进一步完善细化对下属企业的管理办法，修订下属企业啤酒产品抽样/送样方案，增加在各下属企业所辖区域市场抽样送检次数，评估产品的新鲜度及质量指标。

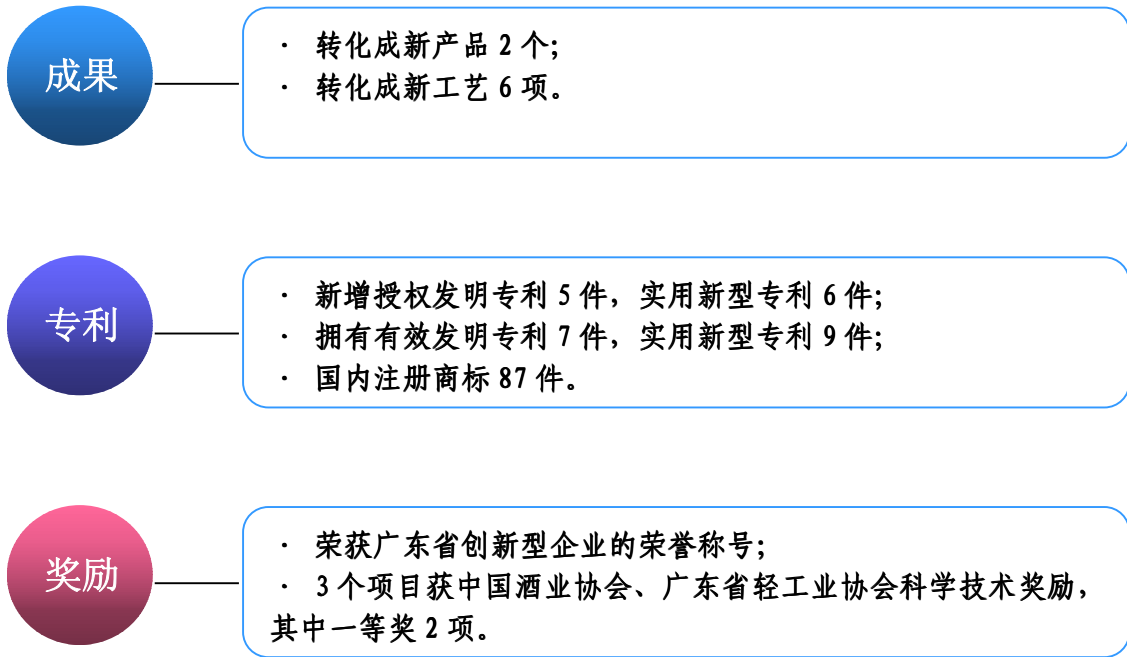


(2) 不断创新，推动中国啤酒行业技术发展

珠啤集团以市场为导向，致力于通过技术创新提高产品质量，满足消费者的口感需求与质量要求，开发出新产品雪堡白啤酒、珠江原浆啤酒，其中雪堡啤酒 2013 年销售收入比去年增长 35%。

投入

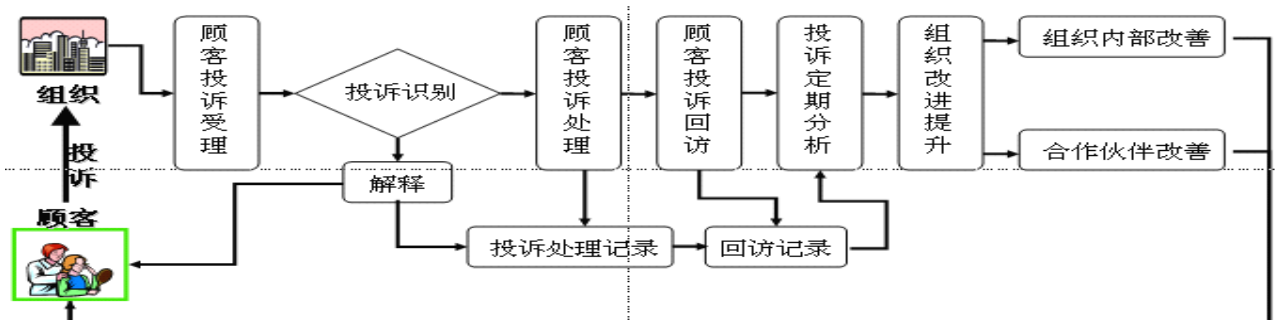
- 2013年投入技术开发费用 1.4 亿元；
- 完成技术开发项目 20 项，其中省市项目 3 项；
- 新增技术开发项目 33 项。



(3) 及时有效处理质量投诉，打击违法违规行为

🔴 投诉处理

积极运用广州市工商局在珠啤集团设立的“12315 红盾服务维权工作站”平台，遵守有关保护消费者合法权益的法律法规，提高为消费者维权和保护企业品牌的工作水平。2013 年，产品质量和售后服务投诉当月处理率均为 100%，消费者满意度不断提高。



图为珠啤集团投诉处理流程图

○ 打击假冒伪劣产品，维护消费者合法权益

加强与公安、工商、质监、酒类专卖等执法部门联系与沟通，建立良好政企合作关系，有效整合打假信息资源，实现了有理、有序、有效打击假冒伪劣产品。

积极参与工商、质监、酒类专卖、消委会等执法部门每年开展的“3·15 国际消费者权益日”和“全国质量月”宣传咨询活动，深受各级执法部门和消费者的好评。

3、真诚合作，实现与合作伙伴的共赢

○ 珠啤集团推行厂内环节“一站式”服务，加快经销商提货的速度，提升营销服务效率，并在瓶箱回收、成品提运等管理方面加强对经销商的培训和服務，切实维护了经销商的利益。

○ 开发手机投诉系统，及时解决经销商经营环节中遇到的问题，使经销商的业务开展良性有序。

○ 本着诚实守信、互惠互利、风险与共的原则，通过签订购销合同与经销商建立新型的长期合作伙伴关系，从供货、产品价格、产品质量及双方责任等方面进行规范。

○ 建立厂商协同作战的“两支队伍”，实施深度分销的销售模式。同时，围绕以消费者为核心开展营销工作，为消费者及终端销售商提供最好的产品及服务。

○ 珠啤集团发展带动了麦芽、大米、酒花、包装物等相关产业的发展，与珠啤集团建立长期合作伙伴关系的供应商达 120 多家，

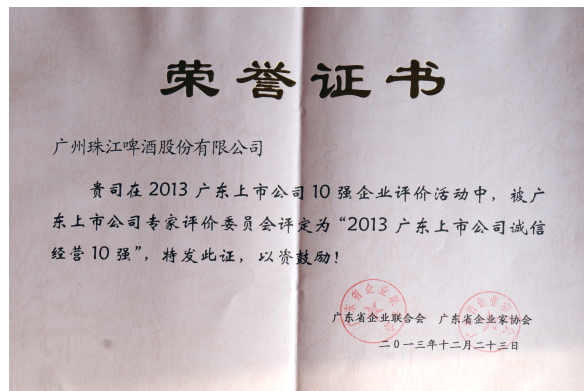
为社会提供了大量的工作岗位。

○不断完善采购流程与机制，大力推行公开招投标和阳光采购，创造公开、公平、公正的市场竞争环境，确保从供应商选择、招标谈判到签约履约、质量反馈等整个采购流程都处于受控范围，促进合作伙伴市场竞争能力提高，实现合作共赢发展的目标。

【社会和谐篇】

1、诚信经营，依法纳税

珠啤集团始终将“守法诚信”作为重要的经营责任，一直以来依法经营、依法履行合同，具有良好的的信誉度。同时，珠啤集团关注消费者和员工的合法权益，合法用工，安全生产，节能环保，勇于承担社会责任。自1990年至今，珠啤集团已连续二十四年被评为广东省“守合同、重信用”企业。



依法纳税是企业回报社会的最核心体现。长期以来，珠啤集团不懈强化财务管理，自觉遵守国家税务法律法规，2013年纳税总额为6.57亿元，荣获广州市A级信用纳税人，为国家和地方的经济发展做出了较大贡献。

2、以人为本，关爱员工

(1) 贯彻落实劳动法律法规，构建和谐劳动关系

珠啤集团是全体员工的共同家园，坚持把维护员工合法权益、让员工与企业共同成长作为企业履行社会责任的重要内容。珠啤集团为

社会提供就业岗位上万名，为解决劳动力就业、维护社会稳定作出了贡献，被评为广州市“全面和谐劳动关系(AAA级)”企业。

珠啤集团全面贯彻《劳动法》、《劳动合同法》等劳动法律法规，完善内部劳动规章制度，实行全员劳动合同制，劳动合同签订率100%，社会保险参保率100%。珠啤集团与员工沟通渠道畅通，重大事项或涉及员工切身利益问题，均提交职工代表大会或联席会审议。



(3) 重视员工培训与人才培养

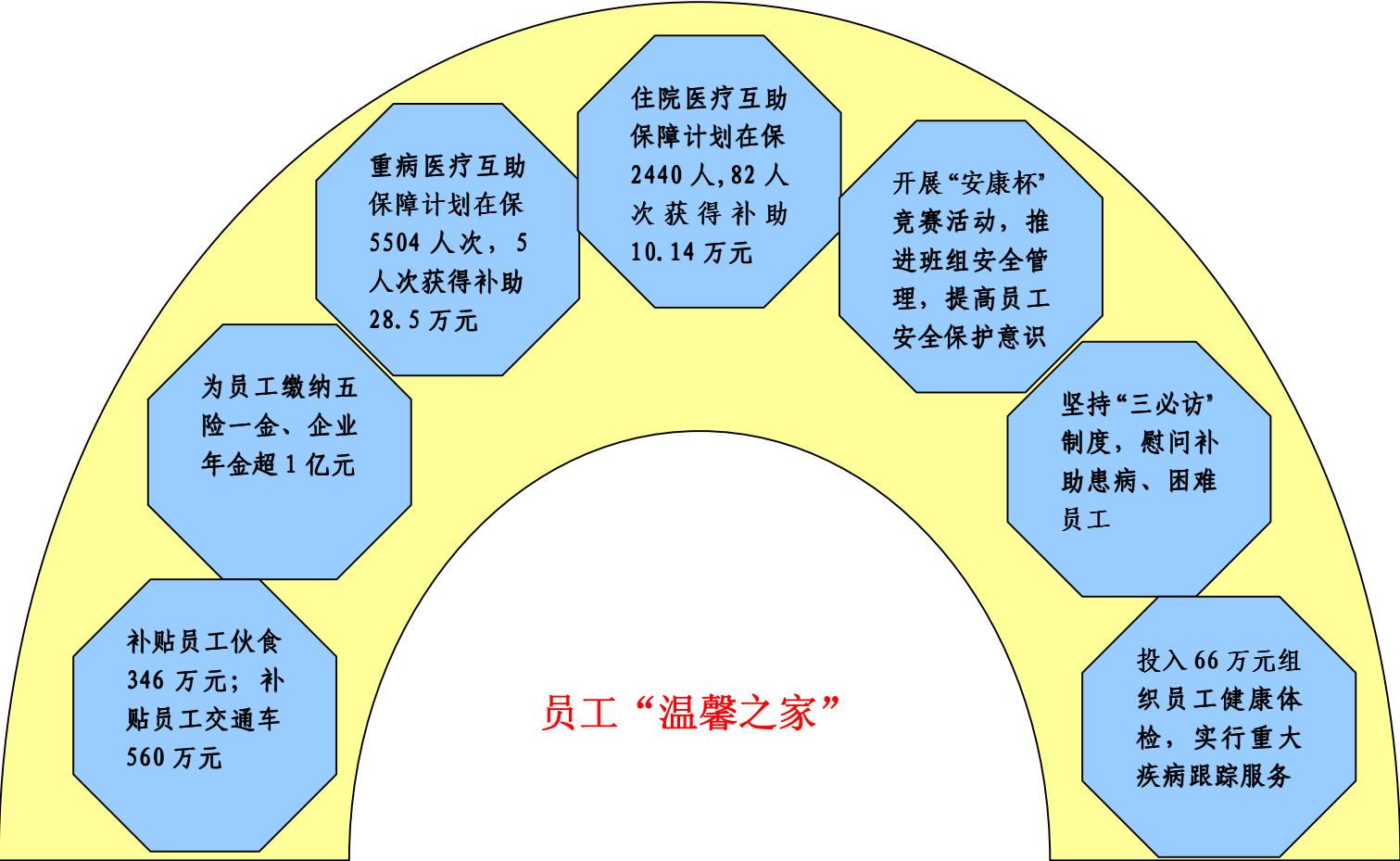
珠啤集团将战略目标与员工个人成长有效结合起来，采取不同方式，分别开展管理人员、专业技术人员、技能人员、营销人员培训工作。其中，组织管理人员参加中山大学管理学院MBA学习，选派专业技术人员到德国柏林大学攻读国际酿酒师资格，推荐技能人员参加广东省、广州市岗位技能比武，适应营销人员学习特点、组建的E-Learning网络学习平台等项目，均收到良好的成效。

(4) 安全生产，保障职业健康

珠啤集团一直以来高度重视安全生产工作，始终把安全生产工作

放在第一位。2013年，珠啤集团全年投入600多万元，用于特种设备、消防设施维护、噪音与粉尘等工业卫生检测，及劳保用品领用、作业环境改善、人员安全培训、人员职业健康体检等；继续加强员工安全教育，严格执行全员安全培训和三级安全教育制度，2013年安全受训达7236人次，实现各特种设备及各专业工种持证上岗；开展有珠江啤酒特色的“安全生产月”和“百日安全竞赛”活动，举行各种应急演练活动，进一步激发了员工参与安全管理的热情，不断提高员工的安全意识和技能，2013年获得“广东省安全文化建设示范企业”的称号。

(5) 真心关爱，构建“温馨之家”



2013年，慰问探望各类员工564人次，慰问补助金额总共81.7万元。



3、热心公益，大爱无疆

(1) 加大扶贫力度，共建幸福家园

近年来，珠啤集团对口帮扶阳江市阳西县南洞村、石桥村、上塘村和从化岭南村，启动以生态养猪场、农业经济园、省级“整村推进”示范村创建等为特色的二十多个帮扶项目，逐步建立贫困户和村集体收入稳定渠道，村集体经济收入平均达 15 万元，贫困户人均纯收入 9000 元，脱贫率 100%，低收入住房困难户危房改造完成率 100%，村容村貌明显改善，社会风气日趋文明和谐，扶贫开发“双到”工作取得了较好成效。2013 年 4 月，珠啤集团被广东省委、省政府评为全省扶贫开发“规划到户、责任到人”工作优秀单位，4 名驻村干部被评为优秀驻村干部。

2013 年 6 月，根据广东省、广州市有关扶贫开发“双到”工作部署，珠啤集团高度重视，迅速选派驻村干部进驻新一轮对口帮扶的廉江市新民镇鸡笼塘村和龙村村，开展成效显著的扶贫工作，共投入帮扶资金 100 万元。随着帮扶措施深入推进，贫困户脱贫奔康的信心越来越足，村容村貌不断得到改善，村民的幸福指数逐渐提高。

建设村级水泥道路



改善龙村小学环境，使学校焕然一新



珠啤集团董事长、总经理方贵权视察鸡笼塘村新修筑的水塔



○设立“扶贫助困、励志成才”奖助学金，实施人才帮扶



○开展劳动技能培训班，实施技能帮扶



(2) 奉献爱心，关爱社会，共筑和谐

珠啤集团携手广州市城市管理委员会联合发起“关爱环卫工人、共建美丽广州”慰问活动，捐赠 50 万元价值物品。



珠啤集团党委书记廖加宁上门慰问广州市海珠区困难群众



○珠啤集团响应广东省委、省政府开展“广东扶贫济困日”活动的号召，积极发动员工捐助善款，营造乐善好施的良好风气，2013年共筹集捐款30万元。

○2013年，珠啤集团员工向四川省雅安地震捐款约11万元。

○珠啤集团被评为广州市海珠区2012-2013年度慈善募捐优秀单位



○2013年，珠啤集团组织员工参加无偿献血活动，共有217名员工参加，献血量达44500毫升。



(3) 注重企业社会责任，广泛传播志愿文化

珠啤集团联合广州市海珠区青年志愿者协会开展“领略海珠风光、感受珠啤文化——关爱海珠智障人士活动”，组织智障人士走进珠啤集团，参观啤酒博物馆和啤酒生产线，感受啤酒文化。



珠啤集团志愿者服务队到广州市红十字会医院开展贫困患儿探访活动，为贫困患儿们赠送梦想礼物，献上魔术、舞蹈、唱歌等表演。



珠啤集团资助“手牵手学堂”志愿服务项目，前往广东省新丰县为留守儿童捐物资、送关爱。

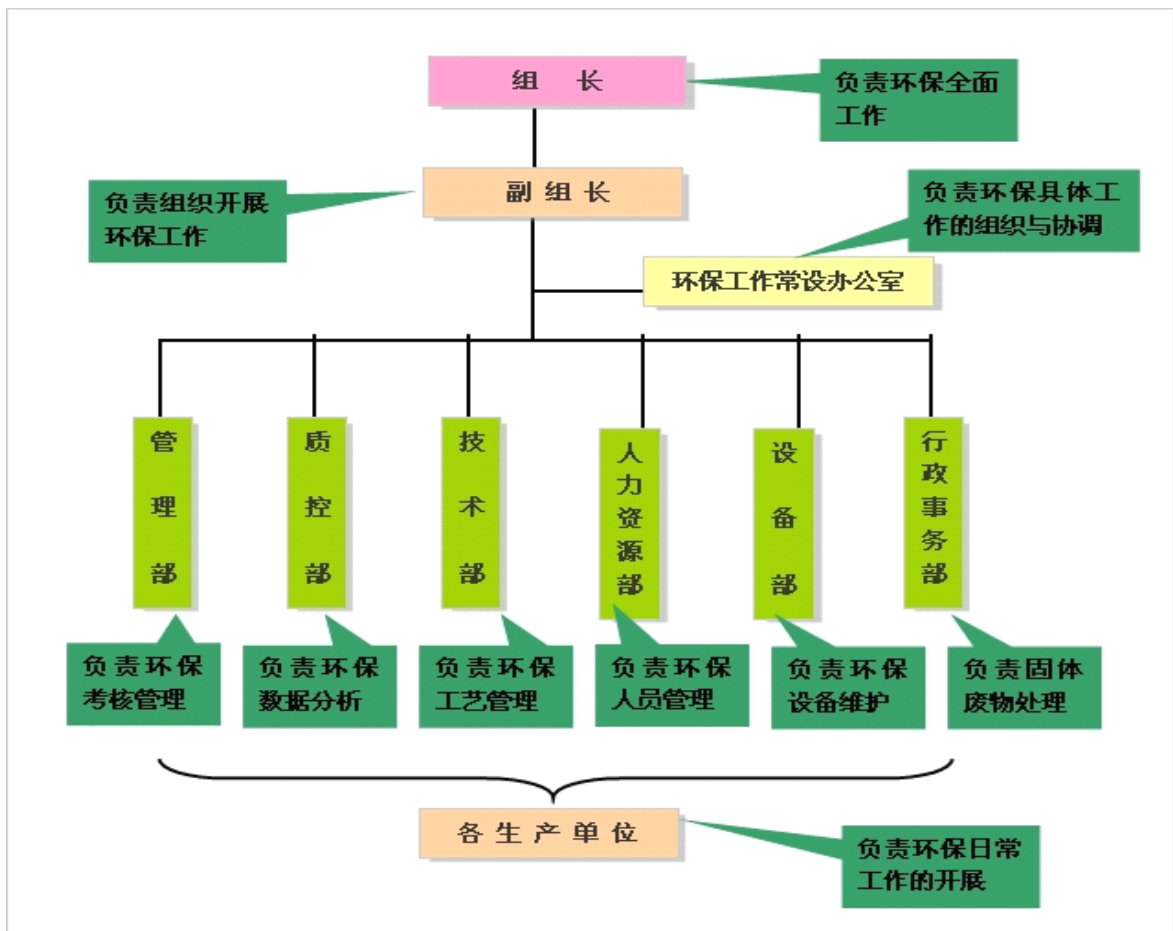


【绿色环保篇】

珠啤集团时刻不忘坚持以实现经济效益与环境效益的“双赢”为目标，实施节能减排，走低碳经济发展道路。坚持“自然、绿色、健康、低碳”的理念，以技术进步和工艺改良为保护环境、推动企业可持续发展的主要任务和工作重点，采取切实可行措施对整个生产过程进行针对性的改造、优化，采用新技术、新工艺降低能物耗，2013年环境及生态保护支出2800万元，促进企业可持续发展。

1、完善环保管理网络，明确管理责任

珠啤集团环保工作采用总经理负责制，成立由总经理担任组长、主管生产副总经理担任副组长，各相关职能部门及生产单位负责人为组员的环保工作领导小组，完善环保管理工作网络，明确管理责任。



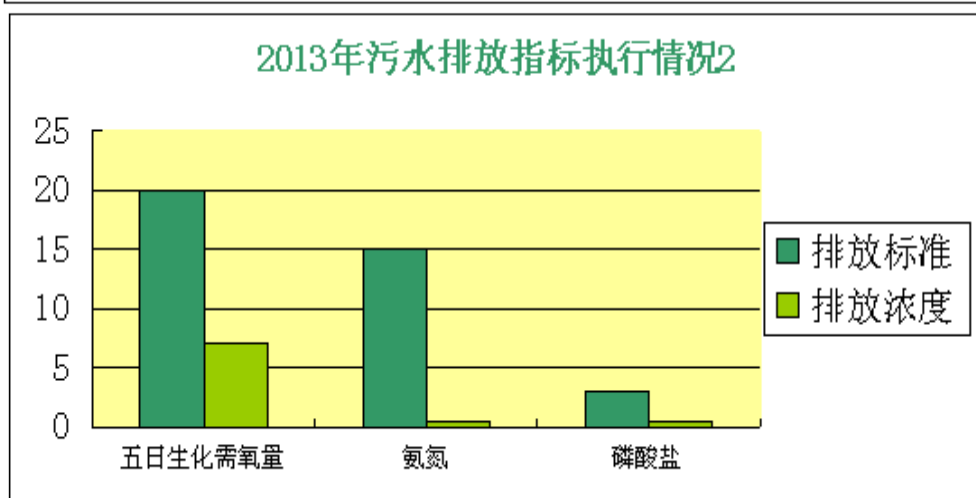
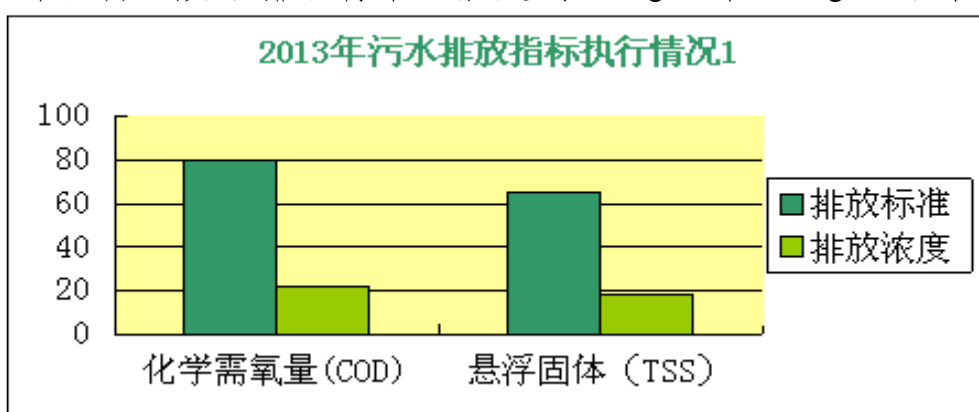
2、健全环境管理制度，提高环境风险管理水平

珠啤集团严格遵守国家与地方的环境方针、政策、法律、法规，按时开展排污申报登记、排污许可工作，足额缴纳排污费；制订与完善了环境风险应急体系，如《污水处理运行应急预案》、《烟气治理应急预案》、《放射源应急预案》、《废油泄漏应急预案》等预案文件，定期进行演练，最大限度地预防和控制潜在的污染事故发生。

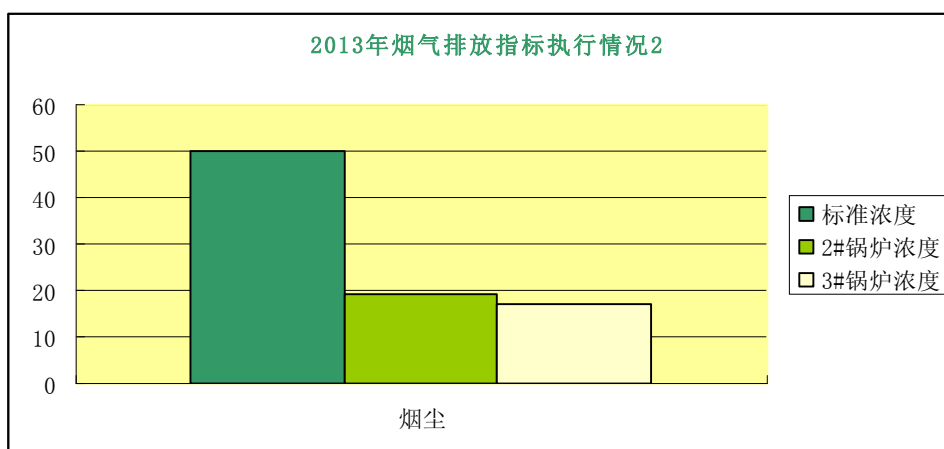
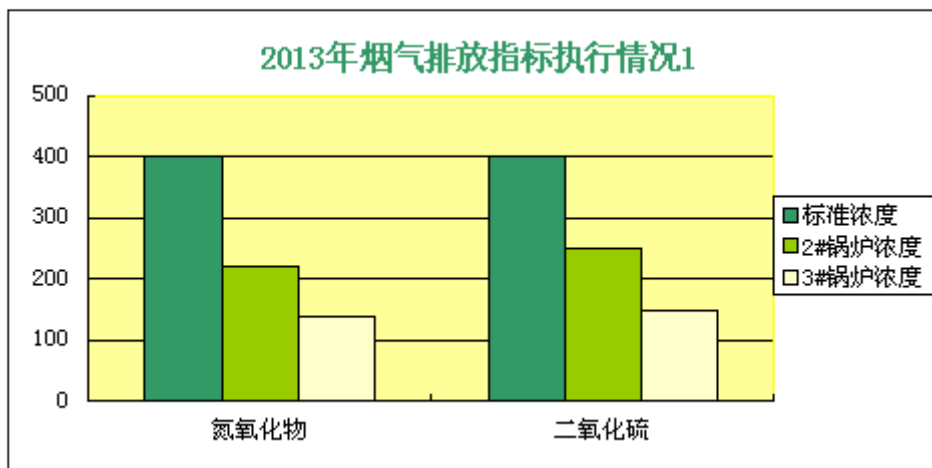
3、节能减排情况

2013年，珠啤集团采取了易拉罐线改造等节能措施，其中煤耗比2012年下降0.46%。

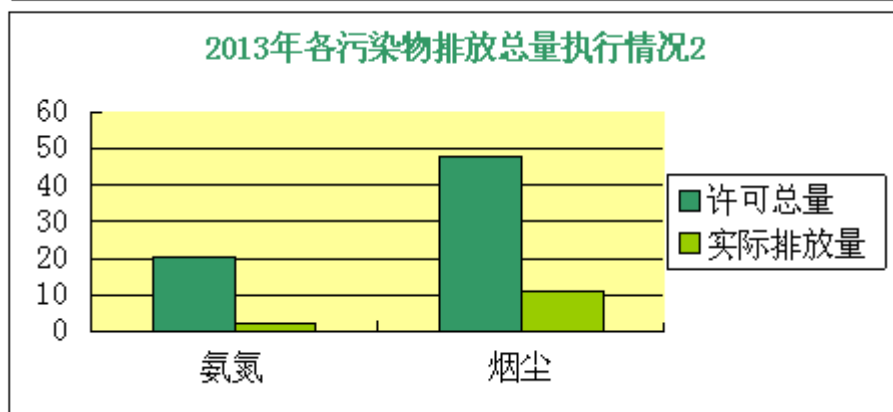
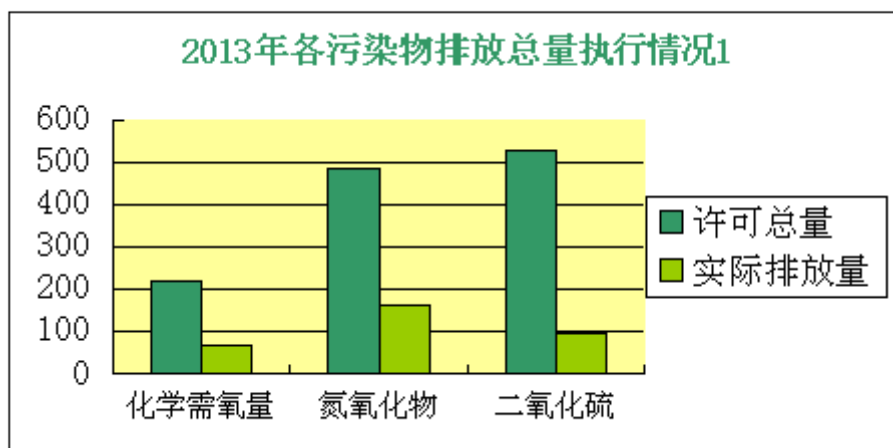
2013年，污水处理率和处理后污水排放达标率均为100%，处理后污水化学需氧量（COD）指标平均值为22.39mg/L，氨氮0.53mg/L，远低于《啤酒行业废水排放标准》规定的80mg/L和15mg/L水平。



2013年，烟气处理率和处理后烟气达标率均为100%，处理后烟气指标氮氧化物平均值为238.24mg/m³，二氧化硫143.30mg/m³，烟尘17.87mg/m³，符合《火电厂大气污染物排放标准》规定的400mg/m³，400mg/m³和50mg/m³要求。



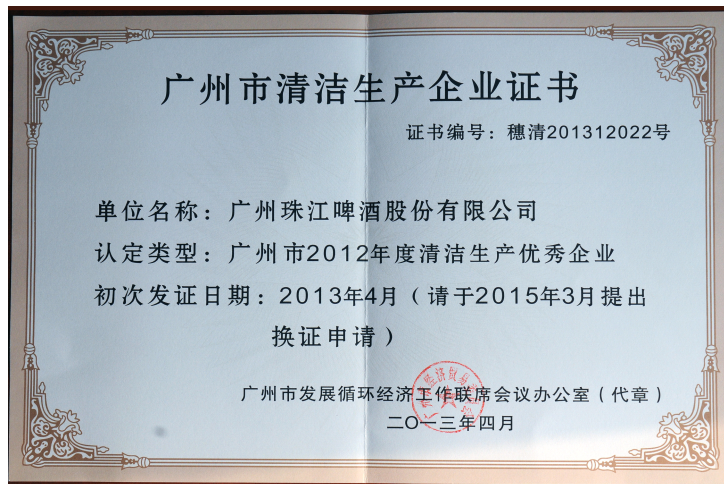
2013年，珠啤集团污染物排放总量控制指标为：化学需氧量（COD）216.82吨、氮氧化物485吨、二氧化硫529.16吨、氨氮20.43吨、烟尘48吨。各污染物实际排放量仅为排放指标的30.86%、32.94%、17.87%、7.57%和23.31%，远低于排放许可量。



珠啤集团通过自身的节能减排，促进了整个啤酒行业可持续发展，还积极推动上下游产业链发展低碳经济。

对于上游企业：珠啤集团要求各供应商通过 ISO9000、ISO14000 等相关认证，并在采购合同条款中明确供应商的环保责任；同时，制订严格的采购质量标准，定期组织对原辅材料供应商的生产环境进行检查，加强接收把关并严格考评，既降低了成本，又维护了环境。

对于生产过程产生的二氧化碳、沼气及各类固体废弃物：2013 年，珠啤集团对啤酒发酵过程产生的二氧化碳全部回收利用，全年共回收二氧化碳 17730 吨；对污水厌氧处理产生的沼气进行回收发电制冷，全年产生电力和制冷节电 565 万千瓦时；对各类固体废弃物，要求必须由符合环保要求、具备资质的单位回收处置，签订《安全环保协议》并定期跟踪检查处理情况，使废旧物资再生循环利用，变废为宝，促进相关产业链的低碳环保。



珠啤集团在节能降耗、清洁生产、低碳经济、环境保护等方面的实践，有力地推动着中国啤酒行业向低污染、低成本、高效率的新型工业化方向发展。珠啤集团是广东省第一家、国内同行第一家正式通过清洁生产审核验收的工业企业，是国家环境友好企业。沼气回收综合利用项目是国内同行第一个在联合国成功注册的清洁发展机制（CDM）项目，珠江啤酒的环境保护、低碳经济模式、可持续发展工作得到同行、各级政府和社会的充分肯定。

七、后记

2014年，珠啤集团将持续凝聚智慧和力量，深化改革，增强企业管理、技术创新力度，改进经济增长方式，坚持不懈地遵守法律法规和社会公德，切实提高履行社会责任能力，抓好节能减排，发展低碳经济，全面维护股东、员工、消费者、合作伙伴及社会各界合法权益，促使企业与社会、环境长期共存发展，为中国啤酒行业的进步和发展、社会的繁荣稳定贡献更大力量！